

SEGUIMOS TRABAJANDO PARA LOS AFILIADOS CON TODA ENERGÍA

II° CONCURSO Ríos de mi patria 2025

NUESTRO PAÍS A TRAVÉS DEL LENTE

El II Concurso "Ríos de mi Patria 2025" volvió a despertar un gran interés entre los afiliados de todo el país, quienes participaron enviando sus fotografías de ríos de las diferentes regiones.

Esta nueva edición reafirma el impacto positivo de la iniciativa, que invita a retratar la belleza natural de nuestro territorio y los paisajes que rodean los lugares donde viven y trabajan los afiliados.

El jurado —conformado por Gustavo Córdoba (Seccional Capital Federal), Claudia Stefan (Seccional Misiones), Ana Julia Pérez (Seccional Corrientes) y Fabián Simone (Seccional Capital Federal)— tuvo la difícil tarea de seleccionar las 12 imágenes ganadoras.

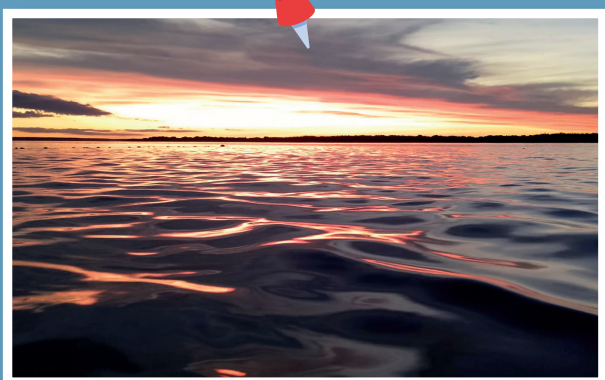
Estas fotografías, elegidas entre numerosas obras de gran calidad, serán las que ilustrarán el calendario institucional de APJAE para el año 2026, reconociendo, una vez más, la valiosa participación de todos los afiliados en la construcción cotidiana de la organización.



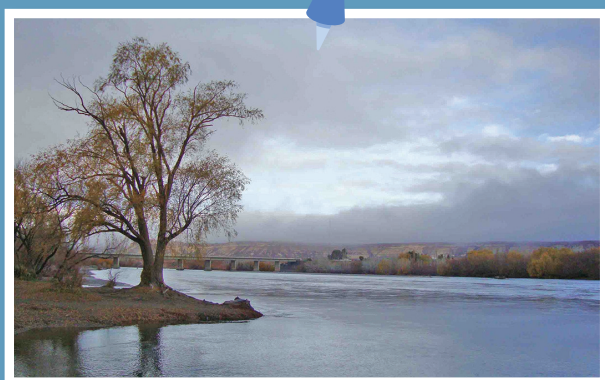
Ailin Antonella Ramirez
Seccional Viedma. Río Negro



Clarisa Rodriguez Del Pino
Seccional Corrientes. Río Paraná



Claudio Grun
Seccional Misiones. Río Paraná



Eduardo Jorge Pompei
Seccional Comahue. Orillas del Río Negro

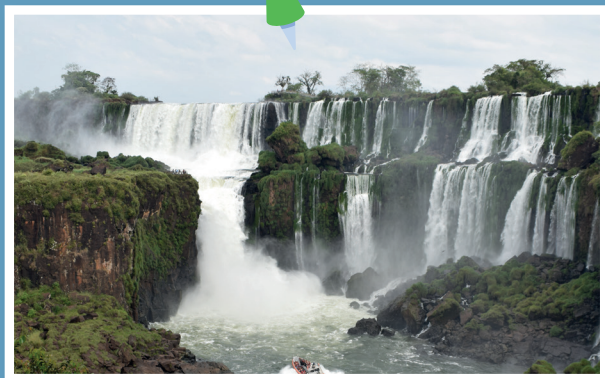


2025 Diciembre

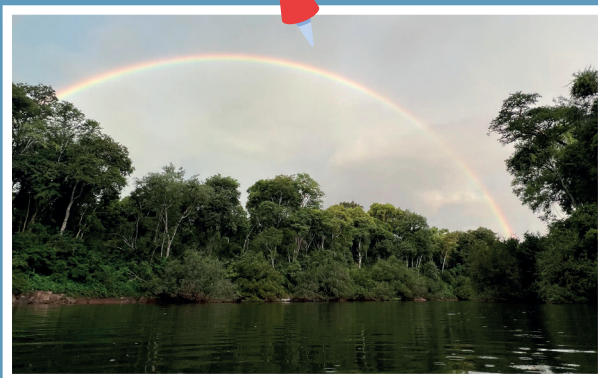
Boletín electrónico 261

ASOCIACIÓN DEL PERSONAL JERÁRQUICO DEL AGUA Y LA ENERGÍA

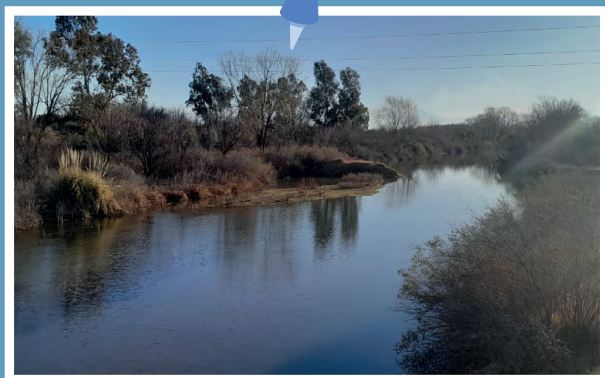
SEGUIMOS TRABAJANDO PARA LOS AFILIADOS CON TODA ENERGÍA



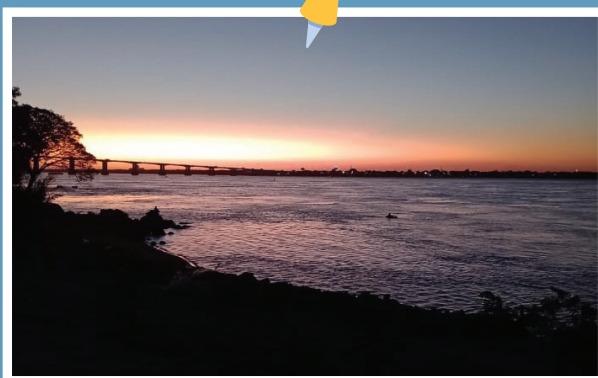
Fabian Simone
Seccional Capital Federal. Cataratas del Iguazú



Hugo Frank
Seccional Misiones. Río Piray Mini



Leonardo Mira
Seccional Mendoza
Río Tunuyan



Jorge Keller
Seccional Corrientes
Río Paraná, Puente Gral. Belgrano



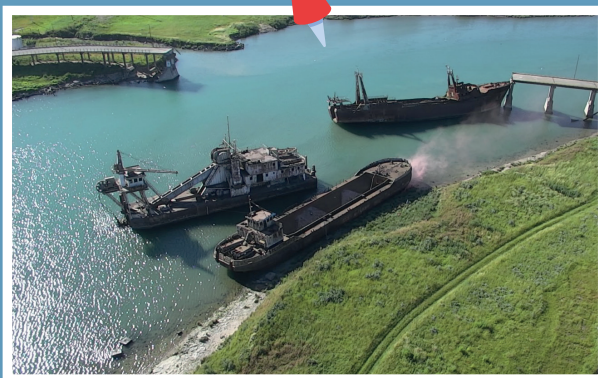
Martín Molina
Seccional Mendoza. Río Mendoza, Potrerillos



Ing. Hugo Cañete
Seccional Corrientes. Costa del Río Paraná



Javier Andrés Carrasco
Seccional Comahue. Río Limay



Sergio Buch
Seccional Sudeste. Puerto Quequén, Necochea